



**КОМИТЕТ ИМУЩЕСТВЕННЫХ ОТНОШЕНИЙ  
АДМИНИСТРАЦИИ ПЕРМСКОГО МУНИЦИПАЛЬНОГО ОКРУГА**

**РЕШЕНИЕ**  
о размещении объектов № 1262

Пермский край  
Пермский округ

08.06.2023

Комитет имущественных отношений администрации Пермского муниципального округа разрешает Акционерному обществу «Газпром газораспределение Пермь» (ИНН 5902183841, ОГРН 1025900512670, почтовый адрес: 614000, г. Пермь, ул. Петропавловская, 43)

размещение объекта «Газопровод-ввод до границы земельного участка по адресу: Владимира Высоцкого 38, Гамы д. (газопровод давлением до 1,2 Мпа, для размещения которого не требуется разрешения на строительство)».

на землях муниципальной собственности.

на срок 1 год с 08.06.2023г. по 07.06.2024г.

Местоположение: Пермский край, Пермский муниципальный округ, д. Гамы, ул. Владимира Высоцкого.

Приложение: схема предполагаемых к использованию земель или части земельного участка.

Особые условия использования:

- 1) При установке газопровода учесть параметры ширины проезда улично-дорожной сети, во избежание сужения полосы отвода дороги.
- 2) При условии получения разрешения на производство земляных работ.

Заместитель председателя комитета,  
начальник отдела муниципального  
земельного контроля



М.В. Королева

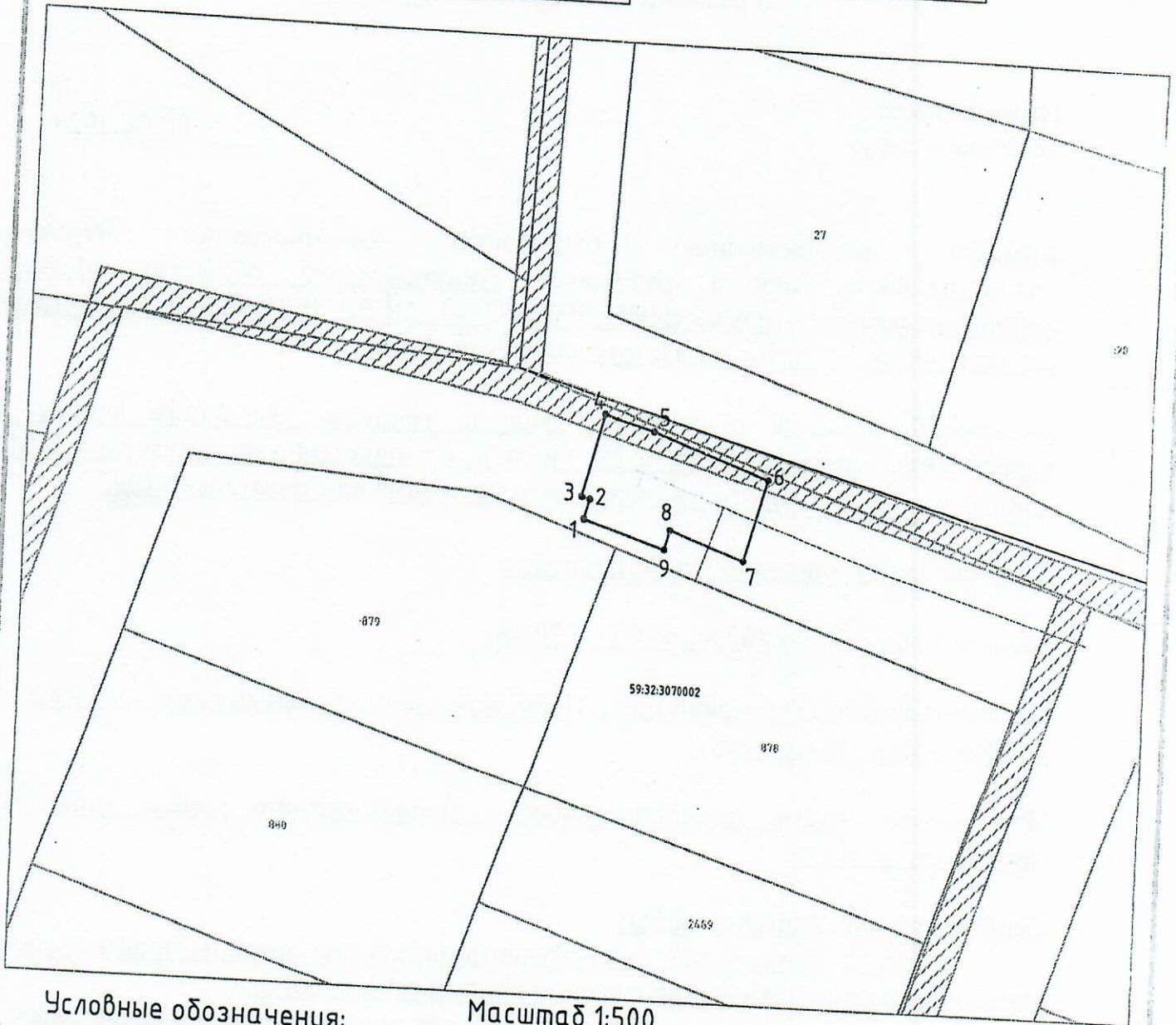
(подпись, печать)



# Схема предполагаемых к использованию земель или части земельного участка

Объект: "Газопровод-ввод до границы земельного участка по адресу: Владимира Высоцкого 38, Гамы д"  
 Местоположение: Пермский край, Пермский муниципальный округ, д. Гамы, ул. Владимира Высоцкого  
 Площадь земель или части земельного участка, кв.м.: 226  
 Категория земель: земли населённых пунктов  
 Вид разрешенного использования земельного участка: Для ведения личного подсобного хозяйства

№ точки границы	Каталог координат (МСК-59), м		№ точки границы	Каталог координат (МСК-59), м	
	X	Y		X	Y
1	519086.73	2205422.81	8	519092.41	2205443.99
2	519089.07	2205423.39	9	519082.71	2205441.56
3	519089.35	2205422.43	10	519085.92	2205432.88
4	519099.05	2205424.86	11	519083.59	2205432.30
5	519097.36	2205430.62			



Условные обозначения:

Масштаб 1:500

- 1 — 2 — граница предполагаемых к использованию земель или частей земельного участка;
- граница земельного участка ранее учтенного в ЕГРН;
- границы кадастрового квартала;
- 59:32:1760001 :1634 — номер кадастрового квартала;
- кадастровый номер земельного участка в кадастровом квартале;
- проектируемый газопровод-ввод (в подземном исполнении);
- существующий газопровод;
- граница зоны с особыми условиями использования территории учтенная в ЕГРН;

Описание границ смежных землепользователей:  
 от м.1 до м.1 - земельный участок с кадастровым номером 59:32:3070002:2259

Заявитель

*(подпись, расшифровка подписи)*  
 (для юридических лиц и ИП)

Косачев О.В., по доверенности  
 №1853 от. 28.12.2022

Верно